

# STANDPUNKTE: RÜCKBLICK. AUSBLICK.

**CDU** BAD SODEN  
AM TAUNUS

INFORMATIONEN FÜR BAD SODEN, NEUENHAIN UND ALTENHAIN

AUSGABE DEZEMBER 2011



## Schulweg sicherer

Fahrbahnmarkierungen machen in Altenhain die Schulwege etwas sicherer

Seite 2



## Neues Parkhaus

Architektenwettbewerb bringt moderne Entwürfe. Neubau genauso teuer wie Sanierung

Seite 2

## KONTAKT

Internet: [www.cdu-bad-soden.de](http://www.cdu-bad-soden.de)

E-Mail: [info@cdu-bad-soden.de](mailto:info@cdu-bad-soden.de)

## Die neue Weihnachtsbeleuchtung

### FESTLICH, FREUNDLICH, HELL

Wir alle können in diesen Tagen die neue Weihnachtsbeleuchtung bestaunen, die erstmals 2010 in Bad Soden, Neuenhain und Altenhain installiert wurde.

Mit der neuen Beleuchtung wird durch den Einsatz moderner LED-Technik Energie gespart, und die Stadt erstrahlt überall mit einheitlichen, formschönen Beleuchtungselementen. Das bringt Licht in die dunkle Jahreszeit. Alt und Jung, Einwohner und Besucher werden damit auf die bevorstehenden Festtage eingestimmt. Bad Soden unter-



streicht damit seine Stellung als gemütlicher und sympathischer Ort, in dem es sich gut leben lässt.

Den Stein ins Rollen gebracht hat die CDU Bad Soden, die mit ihrer Initiative dafür gesorgt hat, dass Stadtverwaltung und die Gewerbevereine im Vorfeld der Beschaffung gemeinsam ein Beleuchtungskonzept für alle drei Stadtteile erarbeitet haben. Leuchtende Kinderaugen beim Anblick der weihnachtlich geschmückten Straßen und Plätze lässt die Investition mehr als richtig erscheinen. Weihnachten steht vor der Tür und wird in Bad Soden, Neuenhain und Altenhain festlich empfangen!

## CDU-Vorschlag im Stadtparlament angenommen

### MEHR BÜRGERINFORMATION

Warum wird auf der Königsteiner Straße zwischen Neuenhain und Bad Soden seit Wochen gebaut? Wie lange muss ich noch mit Verkehrsbehinderungen rechnen? Wann finden eigentlich im nächsten Jahr die Sodener Weintage statt? Oder: Wann kann ich das erste Mal wieder meinen Gartenabfall abgeben?

#### Geändertes Medienverhalten

Fragen dieser Art bewegen uns alle im Laufe des Jahres immer einmal wieder.

Die Antworten darauf kennt und kommuniziert in aller Regel die Stadtverwaltung. Doch nicht immer kommen die Antworten auch bei allen Bürgerinnen und Bürgern an: Der bisherige Hauptinformationskanal

– die Presse – wird im Zuge des sich ändernden Medienverhaltens von immer weniger Menschen genutzt. Und über das In-

ternet müssen die Informationen aktiv von den Bürgerinnen und Bürgern abgerufen werden, was nur sporadisch passiert. Um den Informationsfluss zwischen Stadtverwaltung, Politik und Ihnen, den Bürgerinnen und Bürgern unserer Stadt, zu verbessern, schlagen wir deshalb die Etablierung eines neuen Mediums vor: Ein städtisches Blatt, das alle Haushalte regelmäßig und kostenlos erreicht und über Verkehrsmaßnahmen, die Sitzungen der Gremien, städtische Veranstaltungen und Sonstiges aus dem Rathaus direkt und umfassend informiert.

Einen entsprechenden Antrag haben wir in das Stadtparlament eingebracht. Dass wir dabei den richtigen Nerv getroffen haben, zeigt sich daran, dass alle Fraktionen unseres Vorschlag zugestimmt haben. Bis zu Beginn des kommenden Jahres wird ein Konzept vorgestellt, sodass Mitte 2012 alle Informationen Sie direkt erreichen. Ein wich-



## Mehr Sicherheit und besserer Verkehrsfluss auf der Niederhofheimer Straße

### ZWEI NEUE KREISEL FÜR BAD SODEN

Jeder Autofahrer in Bad Soden kennt die Baustelle auf der Niederhofheimer Straße in Richtung Kelkheim. Auffällige Schilder verkünden jetzt schon die Fertigstellung bis zum 18. Mai 2012. Aber was geschieht

dort eigentlich? Zur Verbesserung des Verkehrsflusses und für eine höhere Sicherheit der Fußgänger errichtet dort die Stadt insgesamt zwei neue Kreisel,

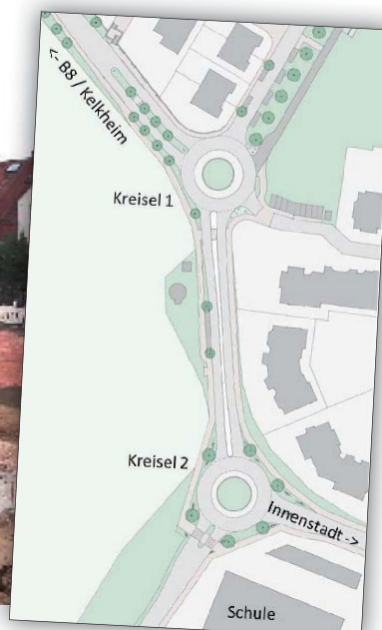
wovon einer bereits fertig gestellt ist – dieser bindet das neue Baugebiet an der Wilhelmshöhe an. Weiter unten wird der zweite Kreisel die Ein- und Ausfahrt zur neuen Grundschule und Sporthalle sicherstellen.

Welche Vorteile bringt diese Baustelle? Zunächst für die Fußgänger: endlich entsteht auf beiden Seiten der vielbefahrenen Niederhofheimer Straße ein Fußgängerweg. Für Autofahrer wird die Straße übersichtlicher, der Verkehr fließt besser. Insgesamt führt die Neugestaltung zu einer deutlich sichereren und besseren Gesamtsituation, und dies gilt insbesondere für die Anwohner.

Die CDU Bad Soden setzt sich zudem für eine Geschwindigkeitsbeschränkung auf Tempo 30 vom Ortseingang an der Wilhelmshöhe bis in die Stadt zur Alleestraße ein.



Einer der beiden Kreisel ist fertiggestellt, der zweite bereits erkennbar.





**Marcus Mann als Vorsitzender der CDU Bad Soden bestätigt** Am 19. November wählte die CDU Bad Soden eine neue Führung. Die Mitglieder bestätigten dabei ihren Vorsitzenden Marcus Mann einstimmig im Amt. Seine Stellvertreter sind Elmar Bociek und Frank Otters. Den Vorstand komplettieren Schriftführerin Birgit Czinkota, Schatzmeisterin Heike Dengler sowie die Beisitzer Peter Dörr, Dr. Frank Füglein, Marcus Michel, Toni Ohlenschläger, Boris Steinebach und Thomas Witt. Kraft Amtes gehören der CDU-Führung zudem Bürgermeister Norbert Altenkamp, Stadtverordnetenvorsteher Helmut Witt und Fraktionsvorsitzender Dr. Frank Blasch an.

## Mehr Sicherheit auf Altenhains Straßen

### FARBE AUF DER STRASSE

Der Schulweg in Altenhain ist und bleibt eine unübersichtliche Angelegenheit. Gerade jetzt in der dunklen Jahreszeit ist besondere Vorsicht geboten. Die engen Bürgersteige und der kurvige Straßenverlauf können mitunter zu gefährlichen Situationen führen. Wir bitten daher alle Autofahrer, die enge Ortsdurchfahrt Altenhains

mit besonderer Vorsicht und angepasster Geschwindigkeit zu durchfahren. Um die Autofahrer besser auf den Schulweg und die schwächsten Verkehrsteilnehmer hinzuweisen, wurde im Spätsommer die Straßenfläche im Einmündungsbereich Langstraße/Heidenfeldstraße farbig markiert und mit dem Wort „SCHULE“ gekennzeichnet (siehe Foto).



Darüber hinaus hat die CDU vorgeschlagen, im Geierfeld an den „Rechts-vor-links-Kreuzungen“ Wartelinien anzubringen, die auf die geltende Vorfahrtsregel hinweisen. Die Linien wurden im Herbst angebracht. Inzwischen zeigt sich bereits, dass die Autofahrer diese Unterstützung annehmen und sich vorsichtiger in die Kreuzungen hinein bewegen – eine einfache Maßnahme, die die Sicherheit auf Altenhains Straßen deutlich erhöhen dürfte.

## Mit den Jugendlichen für mehr Sicherheit

### UMFANGREICHE MASSNAHMEN IM SODENER KURPARK

Die Bad Sodener Kurparks sind beliebt und werden angenommen – tagsüber von Familien, Spaziergängern oder spielenden Kindern, und in den Abend- und Nachtstunden nicht selten von Jugendlichen, die sich zwanglos treffen und Zeit miteinander verbringen wollen. Dies führt jedoch leider mitunter zu Konflikten – mit Anwohnern, die sich aufgrund der Lärmentwicklung gestört fühlen – mit Passanten, die sich teilweise unsicher oder gar bedroht fühlen – oder mit den Parkbesuchern, die sich am nächsten Morgen über die Überreste der abendlichen Zusammen-



künfte in Form von Müll oder leeren Flaschen ärgern. Zudem sind in der Vergangenheit leider manch abendliche Zusammenkünfte eskaliert und gipfelten in Sachbeschädigungen oder gar Körperverletzungen. Auch wenn diese zum Glück nicht jede Woche vorkommen, ist es doch Aufgabe der Stadt Bad Soden am Taunus und ihrer politischen Vertreter, sich dieser Situation anzunehmen.

#### Sicherheitskonzept vorgelegt

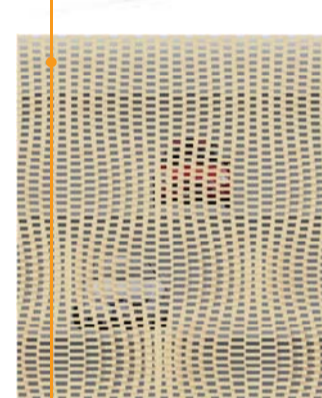
Aus diesem Grunde hat Bürgermeister Norbert Altenkamp im Sommer ein Sicherheitskonzept

## Neues Parkhaus am Bahnhof

### PRÄMIERTE ENTWÜRFE

Seit längerer Zeit ist klar: Das Parkhaus am Bahnhof ist unübersichtlich, dunkel und dringend sanierungsbedürftig. Doch das wird nicht so bleiben. Untersuchungen haben ergeben, dass ein Neubau nicht teurer ist als eine Sanierung. Der Neubau bietet zudem die Chance, gleichzeitig den benachbarten Busbahnhof einzubeziehen. Daher wurde in diesem Jahr ein Architektenwettbewerb ausgeschrieben. Das Ergebnis: Drei prämierte Entwürfe, aus denen nun der beste ausgewählt wird. Was wird besser? Parkplätze und Rampen wer-

den breiter und besser befahrbar. Das Parkhaus wird hell und übersichtlich. Der Busbahnhof wird in das neue Parkhaus integriert. Selbst bei schlechter Witterung ist damit ein trockenes Umsteigen für Park & Ride-Nutzer gewährleistet. Positiver Nebeneffekt: Der Bahnhofsvorplatz wird damit attraktiver und besser befahrbar. Die CDU Bad Soden setzt sich dafür ein, alle notwendigen weiteren Schritte zur Realisierung des neuen Parkhauses zügig in Angriff zu nehmen.



vorgelegt. Zentrale Neuerung ist die Einstellung von zwei zusätzlichen Ordnungspolizisten ab dem Jahr 2012, die schwerpunktmäßig abends und am Wochenende im Einsatz sind. Sie werden in enger Kooperation mit der Polizei ausgewählt, geschult und sollen in den beschriebenen Situationen rechtzeitig eingreifen. Dabei liegt der Schwerpunkt ihrer Tätigkeit auf Prävention und Deeskalation. Insgesamt werden sie dazu beitragen, mögliche Konflikte in den Abendstunden in Bad Soden zu vermeiden oder zu entschärfen und so die Sicherheit für die Bürgerinnen und Bürger deutlich zu erhöhen.

#### Zusätzlicher Sozialarbeiter

Neben diesen nicht unerheblichen Investitionen in zusätzliche Ordnungspolizisten

hat sich die Koalition in den Beratungen zum städtischen Haushalt 2012 dafür eingesetzt, einen weiteren aufsuchenden Sozialarbeiter („Streetworker“) für den Osten des Main-Taunus-Kreises einzustellen. Die Anforderungen an eine erfolgreiche Jugendarbeit haben sich im Laufe der Zeit gewandelt. Es ist immer wichtiger, aktiv auf die Jugendlichen zuzugehen und zwar an den Orten, an denen sich die Jugendlichen treffen. Hier wird ein zusätzlicher Mitarbeiter wichtige Arbeit leisten können, auch um den Einsatz der Ordnungspolizisten sinnvoll zu flankieren.

**IMPRESSUM**  
Herausgeber und V.i.S.d.P.: CDU Bad Soden am Taunus, Marcus Mann, Hasselstr. 5, 65812 Bad Soden am Taunus, E-Mail: info@cdu-bad-soden.de  
Redaktion: Dr. Frank Blasch, Birgit Czinkota, Ralph Basedow, Frank Otters  
Fotos: Birgit Czinkota, Ralph Basedow  
Gestaltung: Marc Bockholt